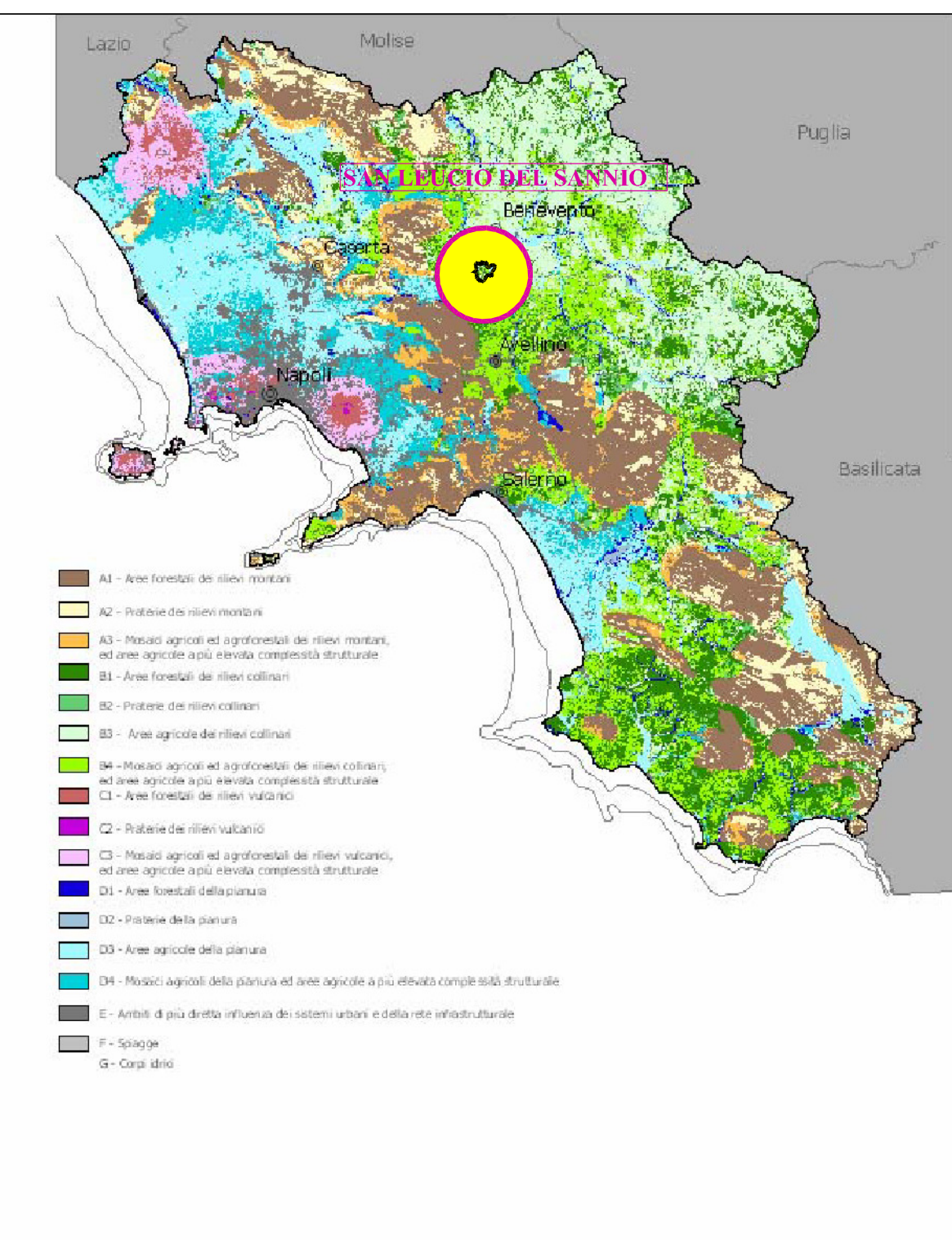


## Carta dei paesaggi della Campania



**LEGENDA**

- Siti Unesco "Patrimonio Dell'Umanità"
- Zone di protezione speciale - ZPS
- Siti di interesse comunitario - SIC
- Parchi Nazionali
- Parchi Regionali
- Riserve Naturali
- Parchi urbani regionali

LAZIO

MOLISE

FIUGLIA

BASILICATA

10. UMBRIA

11. ABRUZZO

12. ALCANTARA GALILEO 1990

13. ALTOADRIATICO DELLA

14. GUARDIA CIVILE

15. UMBRO EMILIANO

16. INQUADRO

17. MONTE EMILIO DEL TIRRENO

18. PUGLIA

19. UMBRO EMILIANO

20. UMBRIA

21. MONTE EMILIO CIVILE

22. TIRRENO CIVILE

23. MONTE EMILIO CIVILE

24. MONTE EMILIO CIVILE

25. MONTE EMILIO CIVILE

26. MONTE EMILIO CIVILE

27. MONTE EMILIO CIVILE

28. MONTE EMILIO CIVILE

29. MONTE EMILIO CIVILE

30. MONTE EMILIO CIVILE

31. MONTE EMILIO CIVILE

32. MONTE EMILIO CIVILE

33. MONTE EMILIO CIVILE

34. MONTE EMILIO CIVILE

35. MONTE EMILIO CIVILE

36. MONTE EMILIO CIVILE

37. MONTE EMILIO CIVILE

38. MONTE EMILIO CIVILE

39. MONTE EMILIO CIVILE

40. MONTE EMILIO CIVILE

41. MONTE EMILIO CIVILE

42. MONTE EMILIO CIVILE

43. MONTE EMILIO CIVILE

44. MONTE EMILIO CIVILE

45. MONTE EMILIO CIVILE

46. MONTE EMILIO CIVILE

47. MONTE EMILIO CIVILE

48. MONTE EMILIO CIVILE

49. MONTE EMILIO CIVILE

50. MONTE EMILIO CIVILE

51. MONTE EMILIO CIVILE

52. MONTE EMILIO CIVILE

53. MONTE EMILIO CIVILE

54. MONTE EMILIO CIVILE

55. MONTE EMILIO CIVILE

56. MONTE EMILIO CIVILE

57. MONTE EMILIO CIVILE

58. MONTE EMILIO CIVILE

59. MONTE EMILIO CIVILE

60. MONTE EMILIO CIVILE

61. MONTE EMILIO CIVILE

62. MONTE EMILIO CIVILE

63. MONTE EMILIO CIVILE

64. MONTE EMILIO CIVILE

65. MONTE EMILIO CIVILE

66. MONTE EMILIO CIVILE

67. MONTE EMILIO CIVILE

68. MONTE EMILIO CIVILE

69. MONTE EMILIO CIVILE

70. MONTE EMILIO CIVILE

71. MONTE EMILIO CIVILE

72. MONTE EMILIO CIVILE

73. MONTE EMILIO CIVILE

74. MONTE EMILIO CIVILE

75. MONTE EMILIO CIVILE

76. MONTE EMILIO CIVILE

77. MONTE EMILIO CIVILE

78. MONTE EMILIO CIVILE

79. MONTE EMILIO CIVILE

80. MONTE EMILIO CIVILE

81. MONTE EMILIO CIVILE

82. MONTE EMILIO CIVILE

83. MONTE EMILIO CIVILE

84. MONTE EMILIO CIVILE

85. MONTE EMILIO CIVILE

86. MONTE EMILIO CIVILE

87. MONTE EMILIO CIVILE

88. MONTE EMILIO CIVILE

89. MONTE EMILIO CIVILE

90. MONTE EMILIO CIVILE

91. MONTE EMILIO CIVILE

92. MONTE EMILIO CIVILE

93. MONTE EMILIO CIVILE

94. MONTE EMILIO CIVILE

95. MONTE EMILIO CIVILE

96. MONTE EMILIO CIVILE

97. MONTE EMILIO CIVILE

98. MONTE EMILIO CIVILE

99. MONTE EMILIO CIVILE

100. MONTE EMILIO CIVILE

The map illustrates the distribution of 15 municipalities across the Campania region. The municipalities are color-coded and listed in the legend on the right:

- 1. Benevento (yellow)
- 2. Benevento (yellow)
- 3. Benevento (yellow)
- 4. Benevento (yellow)
- 5. Benevento (yellow)
- 6. Benevento (yellow)
- 7. Benevento (yellow)
- 8. Benevento (yellow)
- 9. Benevento (yellow)
- 10. Benevento (yellow)
- 11. Benevento (yellow)
- 12. Benevento (yellow)
- 13. Benevento (yellow)
- 14. Benevento (yellow)
- 15. Benevento (yellow)

The map also shows the following regions and cities:

- Lazio
- Molise
- Puglia
- Basilicata
- Avellino
- Salerno
- Napoli
- Caserta

[illegible][illegible]

The map illustrates the proposed railway line (linea ferroviaria) in the San Teodoro del Sannio area. The line is shown as a thick red line with a black border, connecting various stations (stazioni) marked with red dots. The map also shows the coastline (costa) and the sea (mare). The area is divided into different zones, including the urban area (area urbana) and the rural area (area rurale). The map is titled "SAN TEODORO DEL SANNIO" in pink letters at the top.

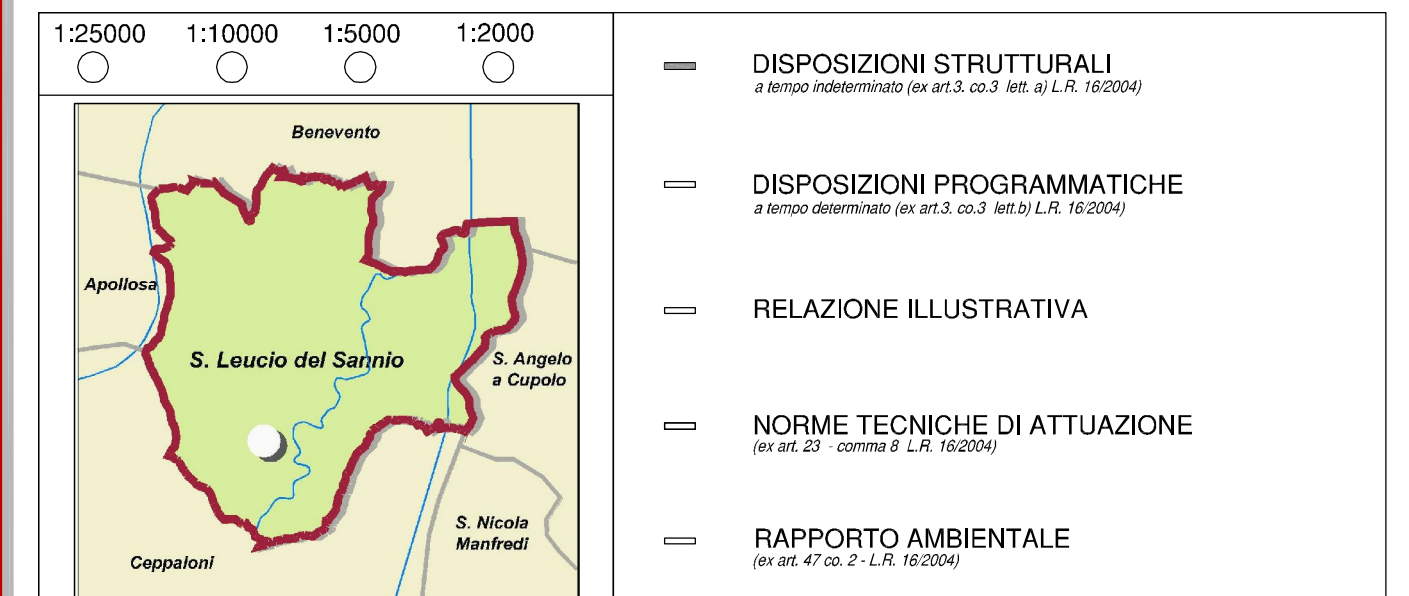
**Legend:**

- Linea ferroviaria (proposta)
- Stazioni
- Area urbana
- Area rurale
- Costa
- Mare
- Stazioni di 1° grado
- Stazioni di 2° grado
- Stazioni di 3° grado
- Stazioni di 4° grado
- Stazioni di 5° grado
- Stazioni di 6° grado
- Stazioni di 7° grado
- Stazioni di 8° grado
- Stazioni di 9° grado
- Stazioni di 10° grado
- Stazioni di 11° grado
- Stazioni di 12° grado
- Stazioni di 13° grado
- Stazioni di 14° grado
- Stazioni di 15° grado
- Stazioni di 16° grado
- Stazioni di 17° grado
- Stazioni di 18° grado
- Stazioni di 19° grado
- Stazioni di 20° grado
- Stazioni di 21° grado
- Stazioni di 22° grado
- Stazioni di 23° grado
- Stazioni di 24° grado
- Stazioni di 25° grado
- Stazioni di 26° grado
- Stazioni di 27° grado
- Stazioni di 28° grado
- Stazioni di 29° grado
- Stazioni di 30° grado
- Stazioni di 31° grado
- Stazioni di 32° grado
- Stazioni di 33° grado
- Stazioni di 34° grado
- Stazioni di 35° grado
- Stazioni di 36° grado
- Stazioni di 37° grado
- Stazioni di 38° grado
- Stazioni di 39° grado
- Stazioni di 40° grado
- Stazioni di 41° grado
- Stazioni di 42° grado
- Stazioni di 43° grado
- Stazioni di 44° grado
- Stazioni di 45° grado
- Stazioni di 46° grado
- Stazioni di 47° grado
- Stazioni di 48° grado
- Stazioni di 49° grado
- Stazioni di 50° grado
- Stazioni di 51° grado
- Stazioni di 52° grado
- Stazioni di 53° grado
- Stazioni di 54° grado
- Stazioni di 55° grado
- Stazioni di 56° grado
- Stazioni di 57° grado
- Stazioni di 58° grado
- Stazioni di 59° grado
- Stazioni di 60° grado
- Stazioni di 61° grado
- Stazioni di 62° grado
- Stazioni di 63° grado
- Stazioni di 64° grado
- Stazioni di 65° grado
- Stazioni di 66° grado
- Stazioni di 67° grado
- Stazioni di 68° grado
- Stazioni di 69° grado
- Stazioni di 70° grado
- Stazioni di 71° grado
- Stazioni di 72° grado
- Stazioni di 73° grado
- Stazioni di 74° grado
- Stazioni di 75° grado
- Stazioni di 76° grado
- Stazioni di 77° grado
- Stazioni di 78° grado
- Stazioni di 79° grado
- Stazioni di 80° grado
- Stazioni di 81° grado
- Stazioni di 82° grado
- Stazioni di 83° grado
- Stazioni di 84° grado
- Stazioni di 85° grado
- Stazioni di 86° grado
- Stazioni di 87° grado
- Stazioni di 88° grado
- Stazioni di 89° grado
- Stazioni di 90° grado
- Stazioni di 91° grado
- Stazioni di 92° grado
- Stazioni di 93° grado
- Stazioni di 94° grado
- Stazioni di 95° grado
- Stazioni di 96° grado
- Stazioni di 97° grado
- Stazioni di 98° grado
- Stazioni di 99° grado
- Stazioni di 100° grado



PIANO URBANISTICO COMUNALE

IL SINDACO : *Nascenzo Iannace* ASSESSORE URB. : *Avv. Carmine Cavuoto*



Sistema insediativo: Sistema urbano di Benevento e delle colline beneventane	ALLEGATO
--	----------

STRALCIO DEL PTR

LEGATO
05

PROGETTO URBANISTICO	: dr. arch. Pio CASTIELLO
STUDIO GEOLOGICO	: dr. geol. Cosimo Iannace - prof.ing. Stefania Sica
STUDIO AGRONOMICCO	: dr. agr. Giuseppe Mantuado
ZONIZZAZIONE ACUSTICA	: prof. Gennaro Lepore (esperto in acustica)

Arch. Pio Castiello