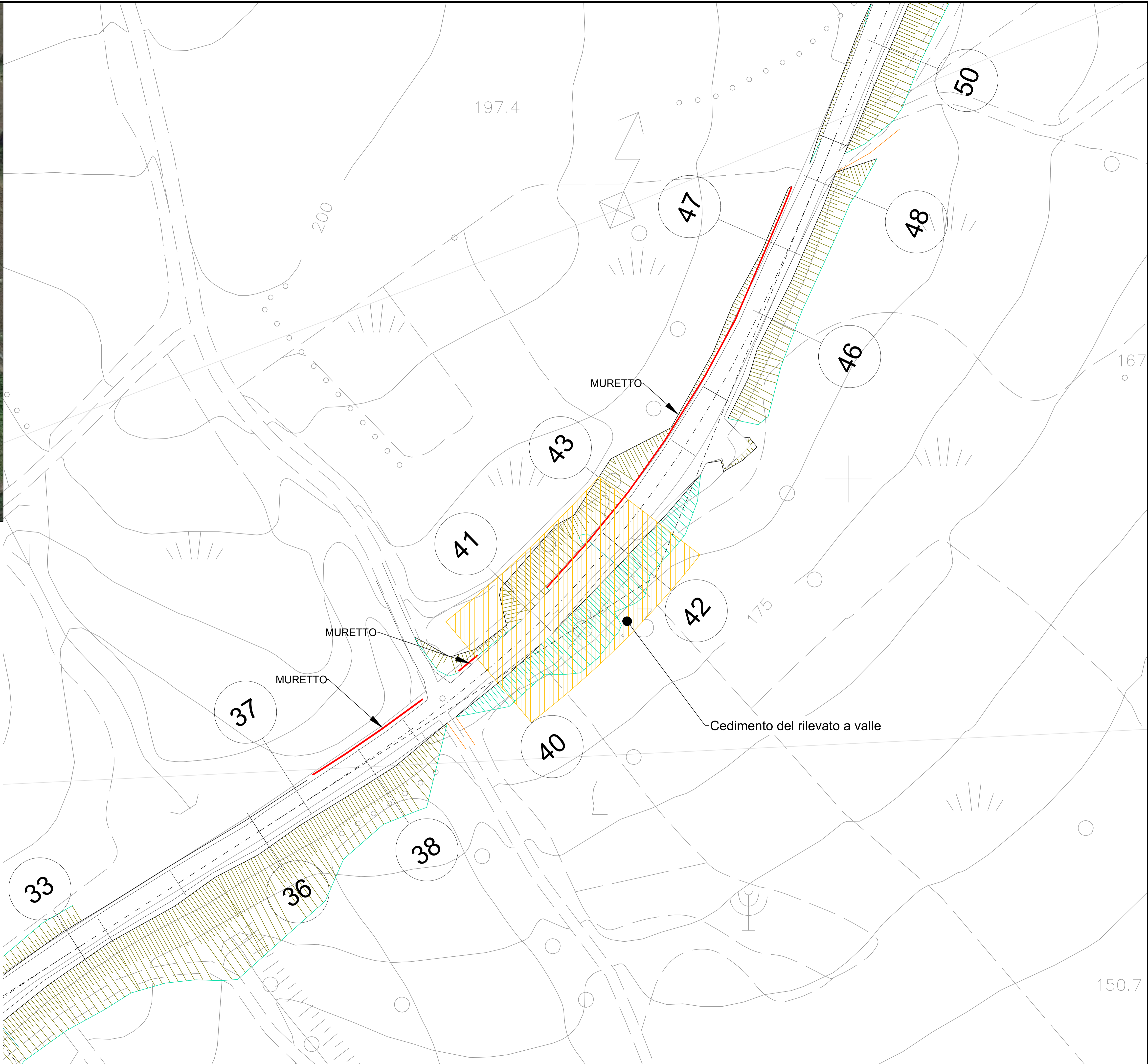




Area in frana N.2



# PROVINCIA DI BENEVENTO

Settore Viabilità 1 e connesse infrastrutture

PROGRAMMA OPERATIVO COMPLEMENTARE CAMPANIA 2014/2020  
LINEA D'AZIONE RIGENERAZIONE URBANA  
AZIONE OPERATIVA FONDO DI ROTAZIONE PER LA PROGETTAZIONE DEGLI ENTI LOCALI

**PROGETTO**  
Servizi di ingegneria di progettazione definitiva ed esecutiva, C.S.P. indagini geognostiche e relazione geologica - lavori di completamento e risanamento della S.P. n°44 di penetrazione e collegamento San Giorgio La Molara - SS. 90 bis - Il lotto

**FASE PROGETTUALE**  
**PROGETTO DEFINITIVO**

ELABORATO	FASE	EDIPRO	TAVOLA	PROSPETTIVO
STRALCIO PLANIMETRICO AREA IN FRANA N.2 - SEZ. 40-43				
<b>DCG04252</b>				

FILE NOME	C.U.P.	C.I.G.	SCALA
DCG04252_STRALCIO PLANIMETRICO AREA IN FRANA N.2 - SEZ. 40-43	I31B16000460002	7085240000	1:500

<b>PROGETTISTA</b> RTP: GENERAL ENGINEERING SRL (Capogruppo mandatario) Ing. Antonello SCOCCA	<b>RUP</b> Ing. Zosimo Giovanni MAIOLO	<b>GRUPPO DI LAVORO</b> Ing. Carlo CAMILLERI Ing. Nicola CAMILLERI Arch. Francesco COVINO
Arch. Tito VELLA (mandante) Ing. Francesco Junior MARCHESE (mandante) Geol. Dott. Daniele PIPICELLI (mandante) Geom. Nicola LAUDATO (mandante)		

REVISIONE	DATA	OGGETTO	APPROVATO
0	Giugno 2018	Emissione - verifica intermedia RUP	Ing. Antonello SCOCCA